

Кондиционирование воздуха
Технические данные

FTXZ-N



- > FTXZ25NV1B
- > FTXZ35NV1B
- > FTXZ50NV1B

СОДЕРЖАНИЕ

FTXZ-N

1	Характеристики.....	2
2	Технические характеристики.....	3
	Технические параметры	3
	Электрические параметры	4
3	Опции.....	5
4	Размерные чертежи	6
5	Схемы трубопроводов	7
6	Монтажные схемы	8
	Монтажные схемы - Одна фаза	8
7	Данные об уровне шума	9
	Спектр звукового давления - Охлаждение	9
	Спектр звукового давления - Нагрев	10

1 Характеристики

Полный климат-контроль с функциями очистки, осушения, увлажнения воздуха и; вентиляция с самыми высокими показателями энергоэффективности при отоплении и; охлаждении

- Нет необходимости очищать фильтры благодаря функции автоматической очистки
- Уникальное сочетание увлажнения, осушения, вентиляции, очистки воздуха, отопления и охлаждения в 1 системе
- 3-зонный интеллектуальный датчик присутствия: воздушный поток направляется в сторону, где в этот момент нет людей. Обнаружение выполняется в 3 направлениях: слева, спереди и справа. Если люди в помещении отсутствуют, то блок автоматически переключится на энергосберегающий режим
- Награда за дизайн Red Dot Design Award 2013 г.
- Интернет-контроллер: управляйте внутренним блоком отовсюду с помощью приложения, по локальной сети или по интернету
- Первый тепловой насос "воздух-воздух" с использованием R-32 на европейском рынке

1



								
Режим Есопо	3-зонный интеллектуальный датчик движения	Экономия энергии в режиме ожидания	Режим поддержания комфортной температуры	Высокопроизводительный режим	Автоматическое переключение режимов охлаждения-нагрева	Тихая работа	Тихая работа внутреннего блока	Тихая работа наружного блока
								
Режим комфортного сна	Равномерное распределение потока воздуха по всему пространству	Автоматическое вертикальное изменение положения жалюзийной решетки	Автоматическое горизонтальное изменение положения жалюзийной решетки	Автоматический выбор скорости вентилятора	Ступенчатое регулирование скорости вентилятора	Ururu - увлажнение	Sarara - влагопоглощение:	Устройство Flash Streamer
								
Титано-апатитовый фотокаталитический фильтр	Таймер на 24 часа	Пульт дистанционного управления	Онлайн-управление с помощью приложения	Автоматический перезапуск	Самодиагностика			

2 Технические характеристики

2-1 Технические параметры				FTXZ25N	FTXZ35N	FTXZ50N	
Входная мощность	Охлаждение	Ном.	кВт	0,030			
	Нагрев	Ном.	кВт	0,030			
Корпус	Цвет			Белый			
Размеры	Блок	Высота/Ширина/ Глубина	мм	295/798/372			
	Упакованный блок	Высота/Ширина/ Глубина	мм	434/865/361			
Вес	Блок		кг	15			
	Упакованный блок		кг	19			
Теплообменник	Ряды	Количество		4 (1) / 2 (2)			
	Шаг ребер		мм	4 (1) / 6,35 (2)			
	Ступени	Количество		14 (1) / 12 (1) / 10 (2) / 8 (2)			
	Tube type			Труба Hi-XA (ø4) (впереди) / Hi-XB (ø6,35) (сзади)			
	Ребро	Тип		Multi slit fin			
Воздушный фильтр	Тип			Фильтр с автоматической очисткой			
Вентилятор	Тип			Вентилятор, обеспечивающий поток воздуха в двух направлениях			
	Расход воздуха	Охлаждение	Выс.	м /мин	10,7	12,1	15,0
				фт3/ мин	379	428	545
			Низк.	м /мин	5,3	5,6	6,6
				фт3/ мин	188	197	232
			Тихая работа	м /мин	4,0		4,6
				фт3/ мин	141		164
		Ном.	фт3/ мин	265	295	326	
			м /мин	7,5	8,4	9,2	
		Нагрев	Выс.	м /мин	11,7	13,3	14,4
				фт3/ мин	415	469	517
			Низк.	м /мин	6,7	6,9	7,7
				фт3/ мин	236	245	274
	Тихая работа		м /мин	4,8		5,9	
			фт3/ мин	168		210	
	Ном.	фт3/ мин	303	324	378		
	м /мин	8,6	9,2	10,7			
Двигатель вентилятора	Model			MM12E06P12V			
	Скорость	Ступени		5 + тихий. + авто,			
		Охлаждение	Выс./ Средний уровень/ Низк./ Тихая работа	об/мин	1.020/830/660/540	1.110/890/680/540	1.310/950/760/600
					1.080/900/760/600	1.190/940/780/600	1.270/1.040/840/700
		Нагревание	Выс./ Средний уровень/ Низк./ Тихая работа	об/мин			
Мощность	Номинал		W				
Уровень звуковой мощности	Охлаждение		дБ(А)	54	57	60	
	Отопление		дБ(А)	56	57	59	

2 Технические характеристики

2-1 Технические параметры				FTXZ25N	FTXZ35N	FTXZ50N
Уровень звукового давления	Охлаждение	Выс./Низк./ Тихая работа	дБ(А)	38/26/19	42/27/19	47/30/23
	Нагрев	Выс./Низк./ Тихая работа	дБ(А)	39/28/19	42/29/19	44/31/24
Системы управления	ИК пульт дист. управления			ARC477A1		
Хладагент	Тип			R-32		
Подсоединение труб	Жидкость	НД		6,35		
	Газ	НД		9,5		
	Теплоизоляция			Трубопроводы для жидкости и газа		
Регулирование температуры				Микрокомпьютерное управление		
Управление направлением потока воздуха				Вправо, влево, по горизонтали, вниз		

Стандартные аксессуары : Фотокаталитический фильтр для очистки воздуха с функцией дезодорации; Количество : 1;

Стандартные аксессуары : Беспроводной пульт дистанционного управления; Количество : 1;

Стандартные аксессуары : Сухие батареи; Количество : 2;

Стандартные аксессуары : Держатель пульта дистанционного управления; Количество : 1;

Стандартные аксессуары : Крепежные винты внутреннего блока; Количество : 3;

Стандартные аксессуары : Монтажная пластина; Количество : 1;

2-2 Электрические параметры				FTXZ25N	FTXZ35N	FTXZ50N
Электропитание	Наименование			V1		
	Фаза			1~		
	Частота		Гц	50		
	Напряжение			V		
Ток	Номинальный рабочий ток - 50 Гц	Охлаждение	A	0,14 (3) / 0,14 (4) / 0,13 (5)		
		Нагрев	A	0,14 (3) / 0,14 (4) / 0,13 (5)		
Соединительная проводка - 50 Гц	Для электропитания	Примечание		3 для питания. 4 для междулучной проводки (включая заземляющий провод)		

Примечания

(1) Передняя сторона теплообменника

(2) Задняя сторона теплообменника

(3) 220 В

(4) 230 В

(5) 240В

3 Опции

3 - 1 Опции

FTXZ-N

Дополнительный	Наименование	Примечание	Соответствующие модели	Класс	Корпус	Завис- исготовитель
Пульт централизованного управления (до 5 помещений)	KRC72A					DIL(B)
Проводной адаптер (закрывающий контакт — замыкающий импульсный контакт)	KRP413AB1S			25	S14	DIL(B)
Адаптер Wi-Fi для смартфонов	BRP069A42			35	S14	DIL(B)
Адаптер интерфейса для DIII-NET	KRP928BB2S			50	S14	DIL(B)
Центральный пульт ДУ	DCS302CA51					
Унифицированный пульт ВКЛ/ВЫКЛ	DCS301BA51					
Таймер расписания	DST301BA51					
Фотокаталитический фильтр для устранения неприятных запахов и очистки воздуха с каркасом	KAF046AA1					
Защита от кражи для пульта дистанционного управления	KKF936AA4					

Примечания

1. Модели R32

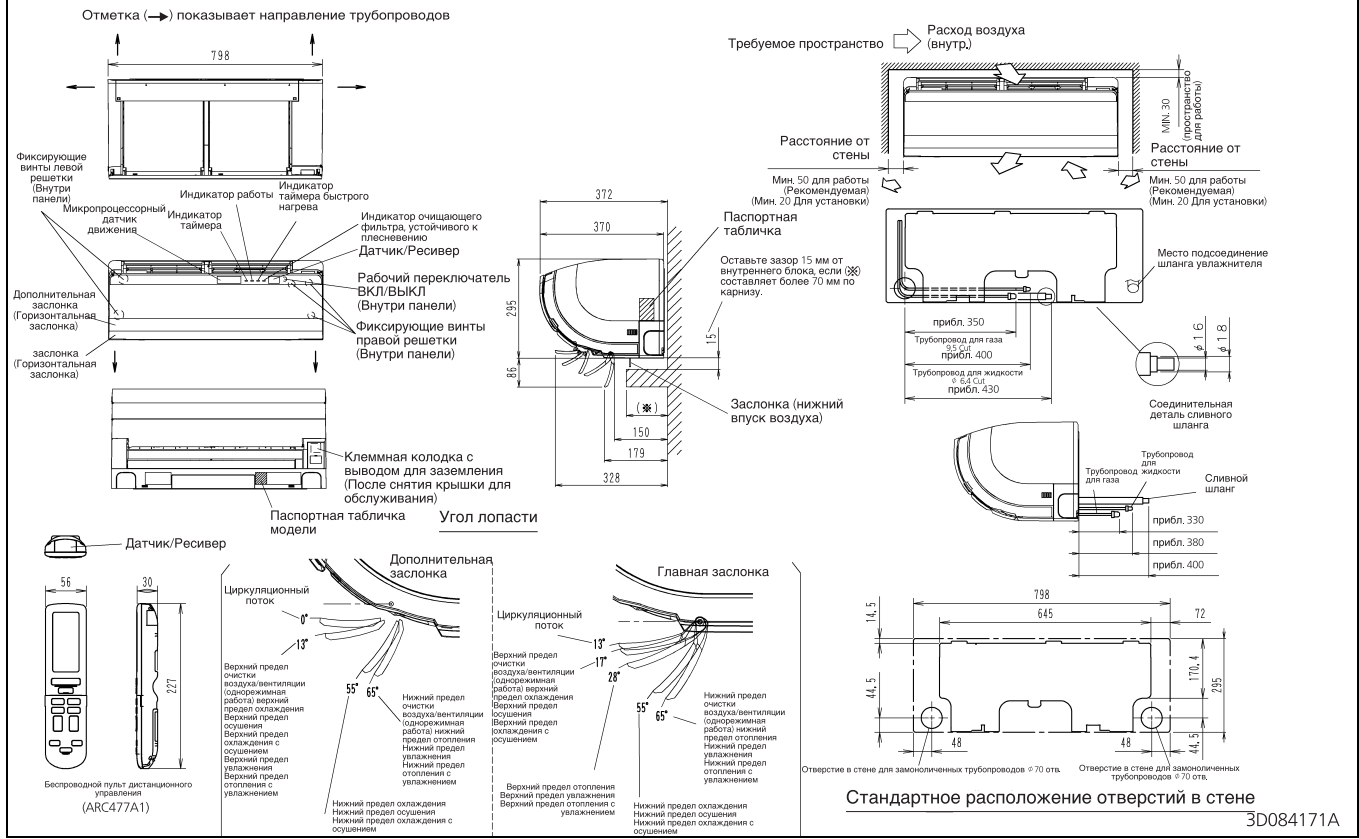
3D095173C

4 Размерные чертежи

4 - 1 Размерные чертежи

4

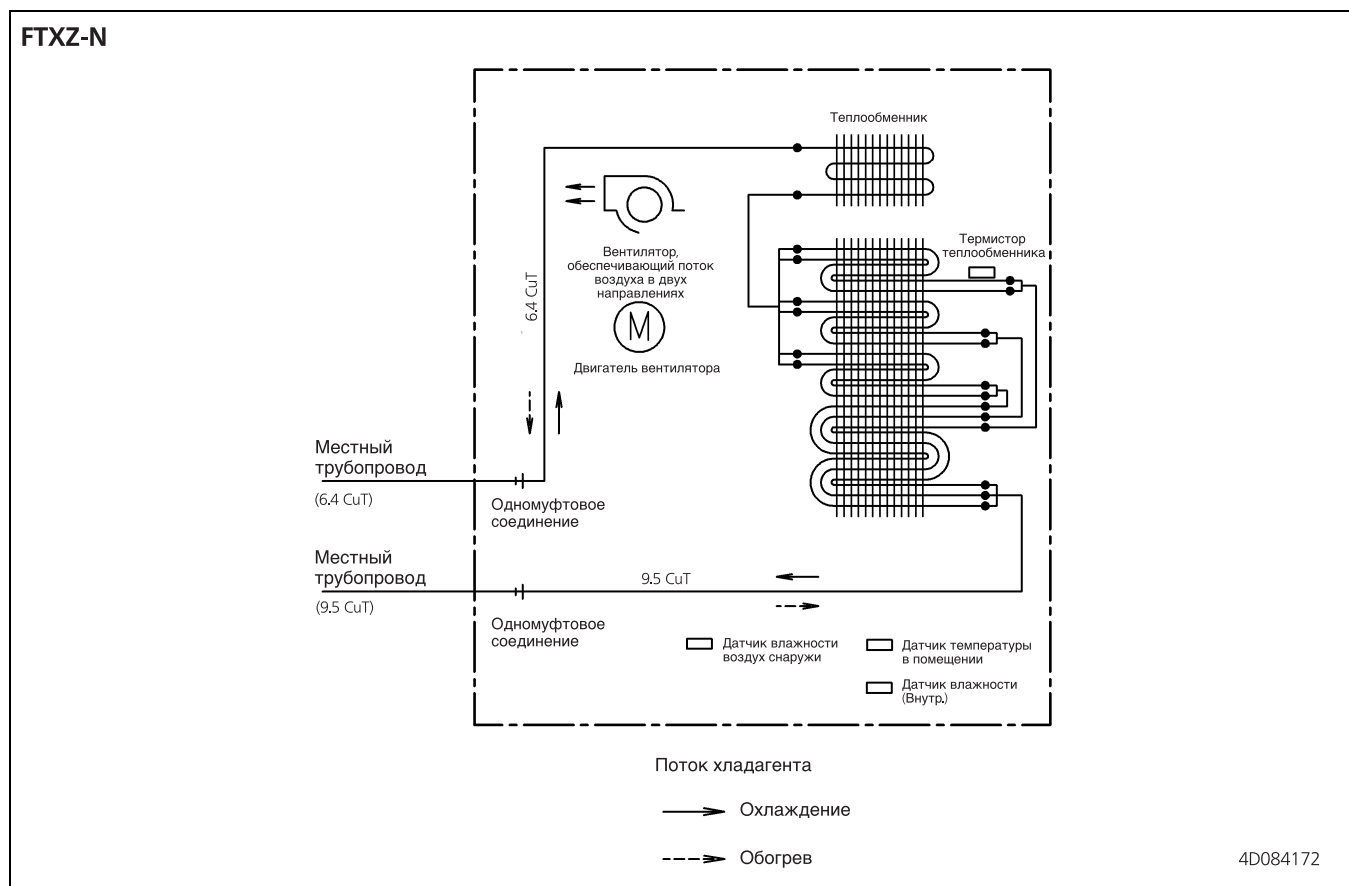
FTXZ-N



6

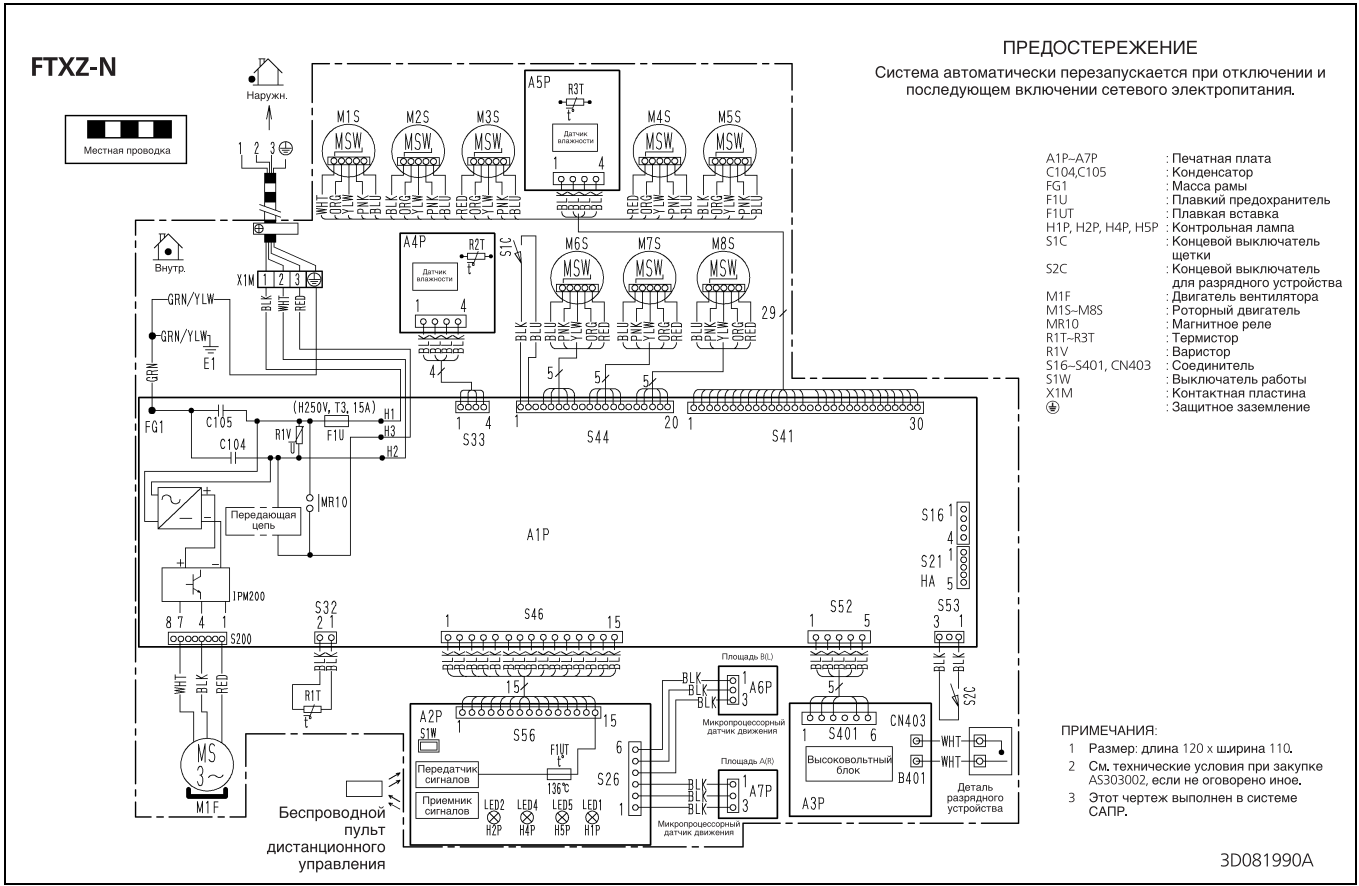
5 Схемы трубопроводов

5 - 1 Схемы трубопроводов



6 Монтажные схемы

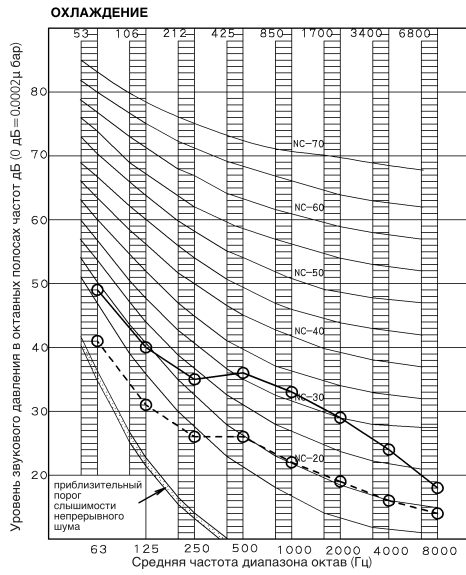
6 - 1 Монтажные схемы - Одна фаза



7 Данные об уровне шума

7 - 1 Спектр звукового давления - Охлаждение

FTXZ25N



ПРИМЕЧАНИЯ

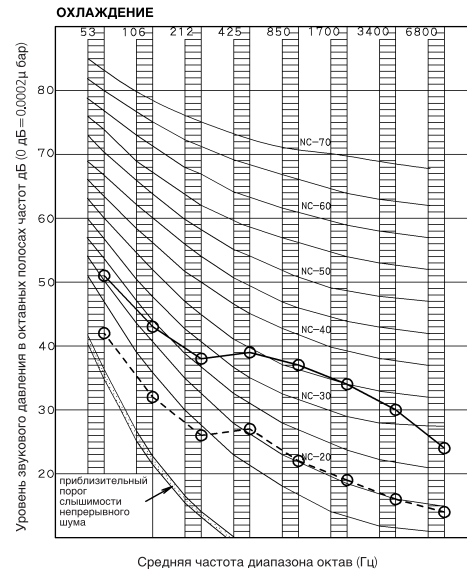
- Общий (дБ)

Оклина	50Гц 220-240V (H)	50Гц 220-240V (L)
A	38	26
- Место измерения: Измерение в беззвонном помещении
- Шум при работе различается в зависимости от характера работы и окружающих условий.
- Рабочие условия: Источник питания 220-240V 50Гц; Стандарт JIS
- Стандартное внешнее статическое давление
 - 50 Гц 220-240V (H)
 - 50 Гц 220-240V (L)
 Охлаждение
- Расположение микрофона
Метод измерения шума при работе соответствует требованиям JISC9612



3D084697

FTXZ35N



ПРИМЕЧАНИЯ

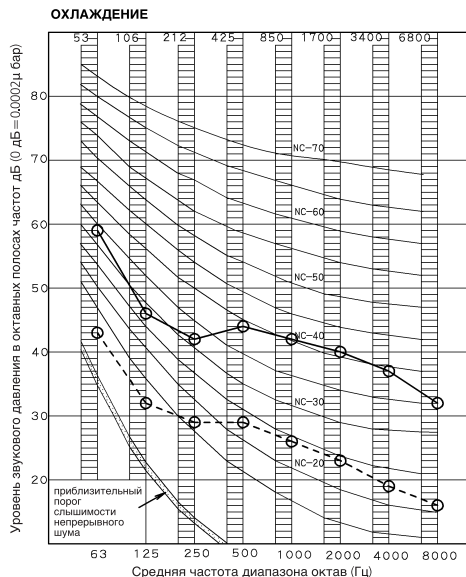
- Общий (дБ)

Оклина	50Гц 220-240V (H)	50Гц 220-240V (L)
A	42	27
- Место измерения: Измерение в беззвонном помещении
- Шум при работе различается в зависимости от характера работы и окружающих условий.
- Рабочие условия: Источник питания 220-240V 50Гц; Стандарт JIS
- Стандартное внешнее статическое давление
 - 50 Гц 220-240V (H)
 - 50 Гц 220-240V (L)
 Охлаждение
- Расположение микрофона
Метод измерения шума при работе соответствует требованиям JISC9612



3D084698

FTXZ50N



ПРИМЕЧАНИЯ

- Общий (дБ)

Оклина	50Гц 220-240V (H)	50Гц 220-240V (L)
A	47	30
- Место измерения: Измерение в беззвонном помещении
- Шум при работе различается в зависимости от характера работы и окружающих условий.
- Рабочие условия: Источник питания 220-240V 50Гц; Стандарт JIS
- Стандартное внешнее статическое давление
 - 50 Гц 220-240V (H)
 - 50 Гц 220-240V (L)
 Охлаждение
- Расположение микрофона
Метод измерения шума при работе соответствует требованиям JISC9612



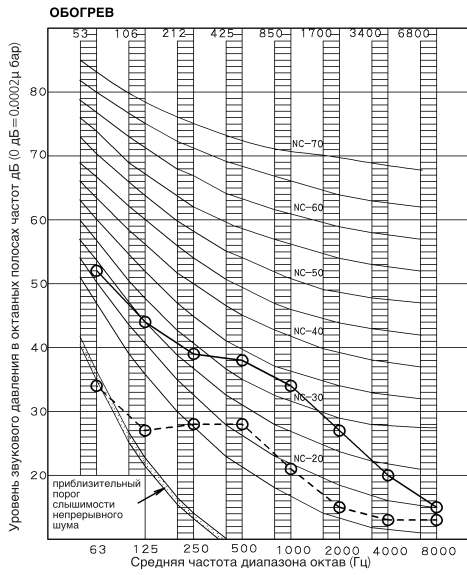
3D084699

7 Данные об уровне шума

7 - 2 Спектр звукового давления - Нагрев

7

FTXZ25N



ПРИМЕЧАНИЯ

1 Общий (дБ)

Оклина	50Гц 220-240V (H)	50Гц 220-240V (L)
A	39	28

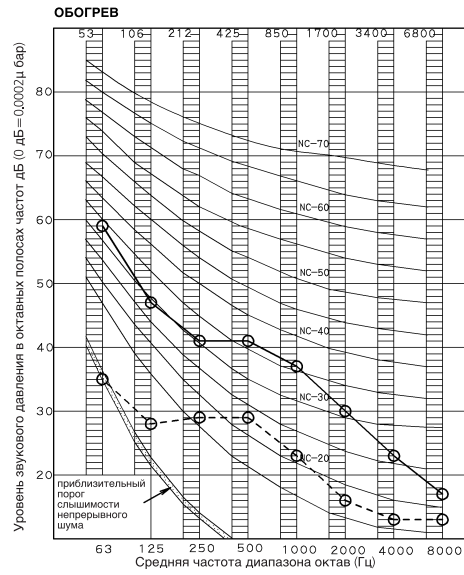
(B,G) уже выпрямлен

- Место измерения: Измерение в беззвонном помещении
- Шум при работе различается в зависимости от характера работы и окружающих условий.
- Рабочие условия: Источник питания 220-240V 50Гц Стандарт JIS
- Стандартное внешнее статическое давление
- 50 Гц 220-240V (H)
○---○ 50 Гц 220-240V (L)
Обогрев
- Расположение микрофона
Метод измерения шума при работе соответствует требованиям JIS C9612



3D084697

FTXZ35N



ПРИМЕЧАНИЯ

1 Общий (дБ)

Оклина	50Гц 220-240V (H)	50Гц 220-240V (L)
A	42	29

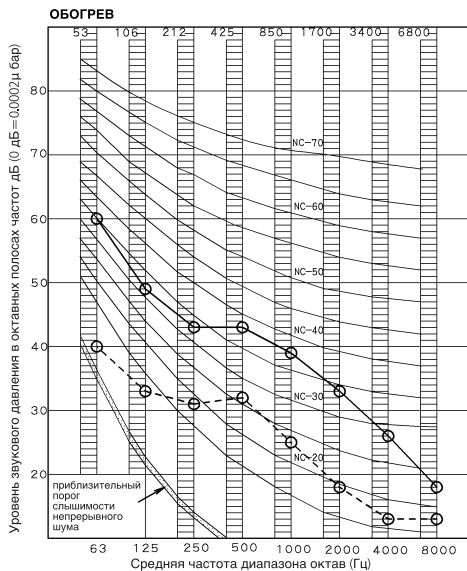
(B,G) уже выпрямлен

- Место измерения: Измерение в беззвонном помещении
- Шум при работе различается в зависимости от характера работы и окружающих условий.
- Рабочие условия: Источник питания 220-240V 50Гц Стандарт JIS
- Стандартное внешнее статическое давление
- 50 Гц 220-240V (H)
○---○ 50 Гц 220-240V (L)
Обогрев
- Расположение микрофона
Метод измерения шума при работе соответствует требованиям JIS C9612



3D084698

FTXZ50N



ПРИМЕЧАНИЯ

1 Общий (дБ)

Оклина	50Гц 220-240V (H)	50Гц 220-240V (L)
A	44	31

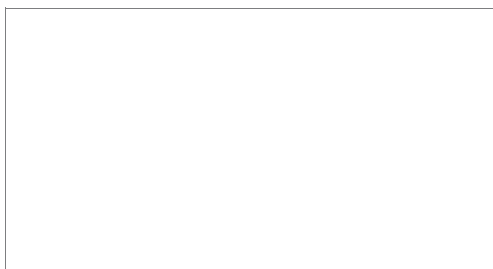
(B,G) уже выпрямлен

- Место измерения: Измерение в беззвонном помещении
- Шум при работе различается в зависимости от характера работы и окружающих условий.
- Рабочие условия: Источник питания 220-240V 50Гц Стандарт JIS
- Стандартное внешнее статическое давление
- 50 Гц 220-240V (H)
○---○ 50 Гц 220-240V (L)
Обогрев
- Расположение микрофона
Метод измерения шума при работе соответствует требованиям JIS C9612



3D084699

Daikin Europe N.V. Naamloze Vennootschap - Zandvoordestraat 300, B-8400 Oostende - Belgium - www.daikin.eu - BE 0412 120 336 - RPR Oostende



EEDRU XXX-04/16



Daikin Europe N.V. принимает участие в программе сертификации Eurovent для жидкостных холодильных установок (LCP), вентиляционных установок (AHU), фанкойлов (FCU) и систем с переменным потоком хладагента (VRF). Проверьте текущий срок действия сертификата онлайн: www.eurovent-certification.com или перейдите к: www.certiflash.com

Настоящий буклет составлен только для справочных целей и не является предложением, обязательным для выполнения компанией Daikin Europe N.V. Его содержание составлено компанией Daikin Europe N.V. на основании сведений, которыми она располагает. Компания не дает прямую или связанную гарантию относительно полноты, точности, надежности или соответствия конкретной цели ее содержания, а также продуктов и услуг, представленных в нем. Технические характеристики могут быть изменены без предварительного уведомления. Компания Daikin Europe N.V. отказывается от какой-либо ответственности за прямые или косвенные убытки, понимаемые в самом широком смысле, вытекающие из прямого или косвенного использования и/или трактовки данного буклета. На все содержание распространяется авторское право Daikin Europe N.V.

